

Patch per la scheda prototipo di PSE (versione 2008-09)

Dopo aver montato tutte le componenti come descritto dal progetto, siamo passati alla fase di testing della scheda. Dapprima abbiamo caricato il bootloader tramite il compilatore Michrocip MPLAB C18 e in seguito alcuni firmware per verificare il corretto funzionamento della scheda.

Nel momento in cui abbiamo caricato il firmware relativo al joystick ci siamo resi conto che il potenziometro non funzionava a dovere, compromettendo di conseguenza anche il funzionamento del firmware.

A questo punto abbiamo deciso di adattare il circuito al firmware tramite una patch (Figura 1).

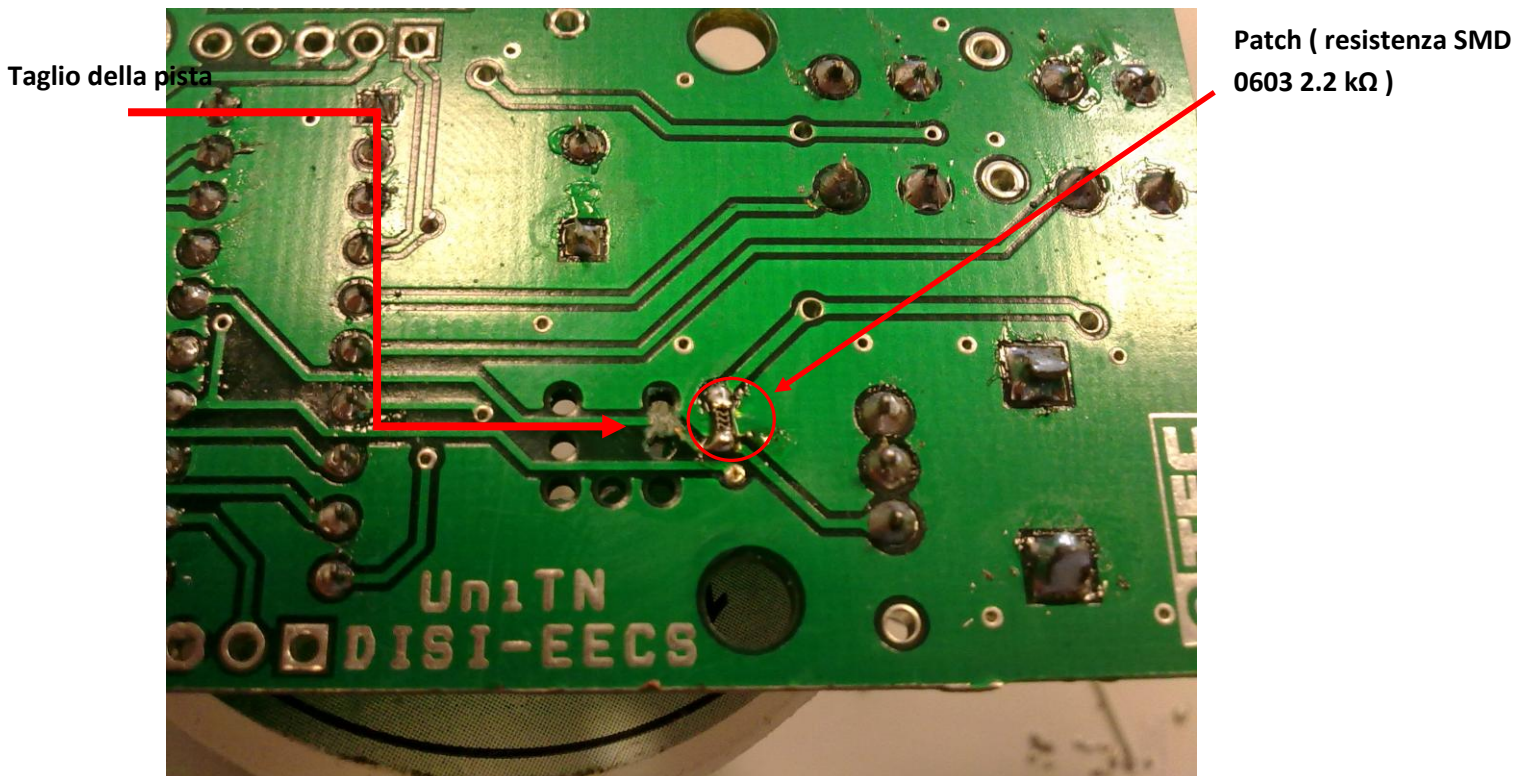
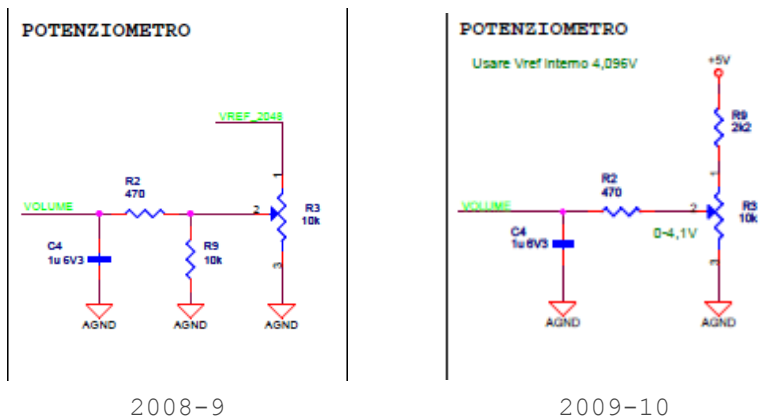


Figura 1

La modifica effettuata consiste nel tagliare la pista di alimentazione del potenziometro e collegare tramite una resistenza da 2.2 kΩ la vecchia pista alla pista di alimentazione del pulsante down.



Con questa modifica collegheremo il nostro potenziometro nella configurazione in cui è stato montato versione più recente della scheda (v. 2009-10). Infatti, evitando di montare la resistenza R9 da 10 kΩ (cfr. Figura 2) e al contrario montandone una da 2.2 kΩ (come mostrato in Figura 3) il firmware relativo al joystick funziona perfettamente e con esso anche la scheda.